

■ GECKO | GECKO KEHLNAHT-SCHWEISSTRAKTOR

Gecko ist ein tragbarer Mini-Kehlnaht-Schweißtraktor, der für qualitativ hochwertige Schweißnähte konzipiert wurde. Ein Allradantrieb mit magnetischer Traktion und einer Rückkopplungsschleife sorgt für eine gleichmäßige Geschwindigkeit in allen Schweißpositionen.

Viel optionales Zubehör macht den Gecko fit für einen spezifischen Einsatz einschließlich Schneiden und Schweißen von Edelstahlkonstruktionen.

Der GECKO Kompaktschweißtraktor wiegt nur 8 kg.



42V AC Version verfügbar

■ Anwendungen:

- Anhängerbau
- LKW-Tanks
- Öltanks
- Wasserspeicherbehälter
- Transformer
- Werften
- Alle Anwendungen, die eine lange und kontinuierliche Kehlnaht erfordern

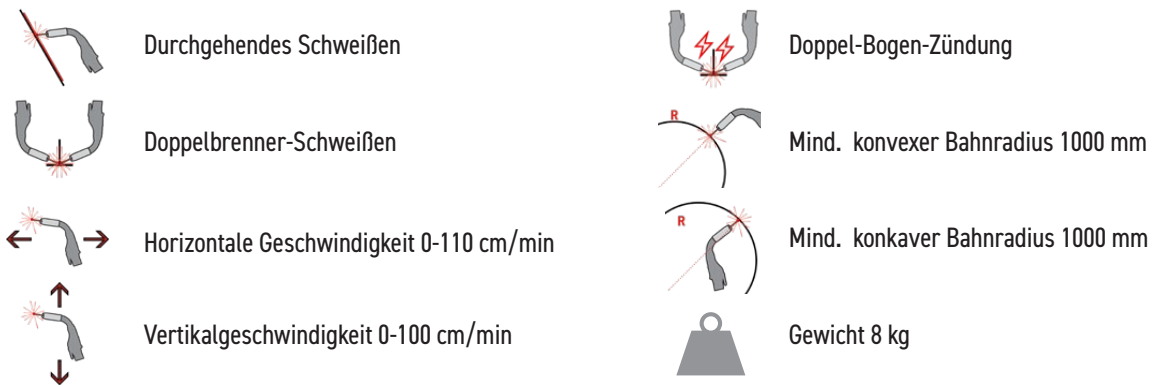


GECKO HS (High Speed)

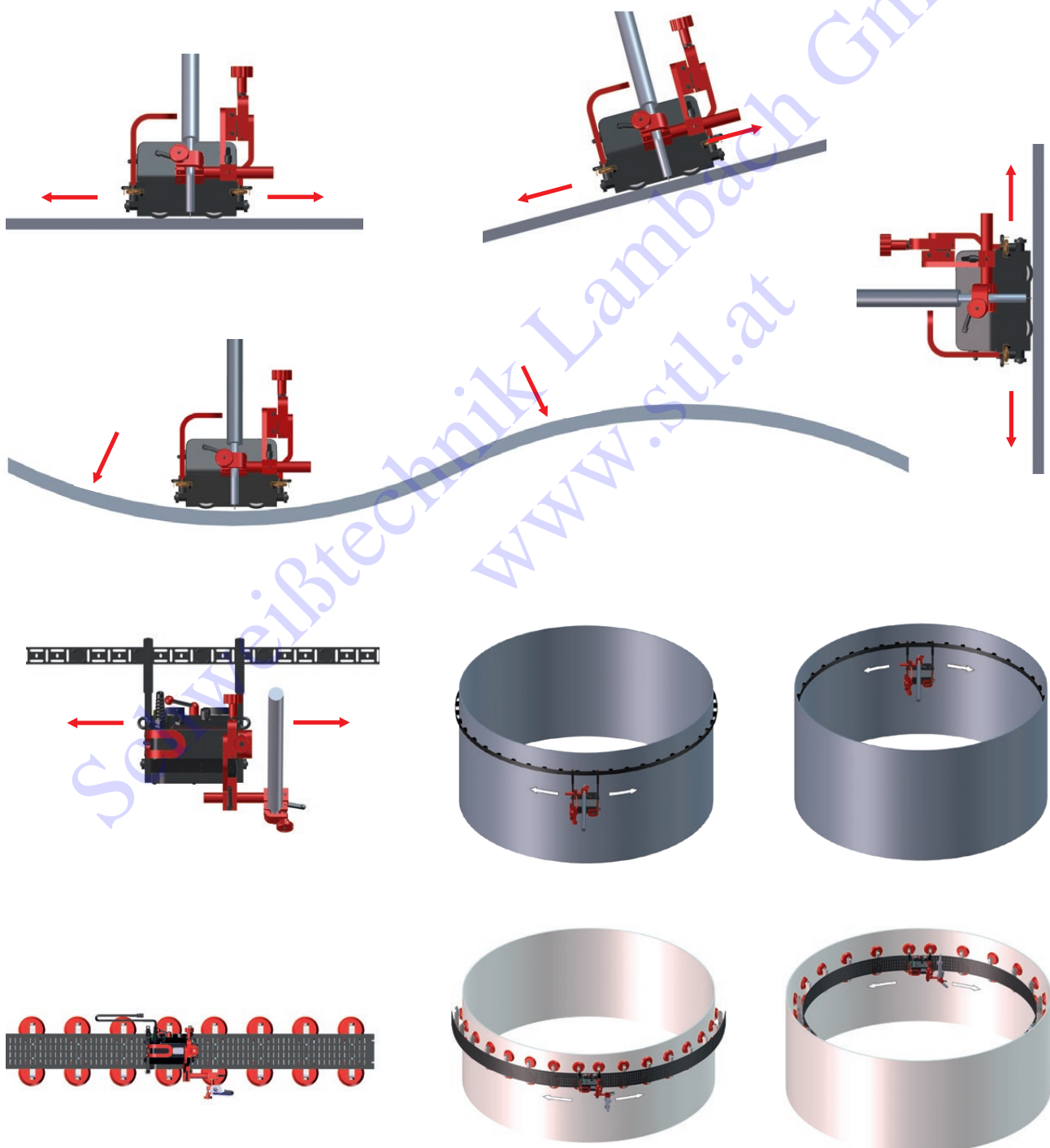
Neue spezielle Version für spezifische Anwendungen verfügbar.

GECKO HS (High Speed)

Mit erhöhter horizontaler Geschwindigkeit bis zu 220 cm/min (86.6 in/min). Eignet sich sowohl zum Schnellschweißen als auch zum Plasmaschneiden.

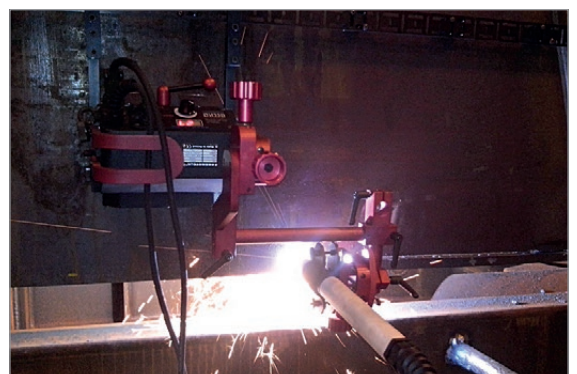
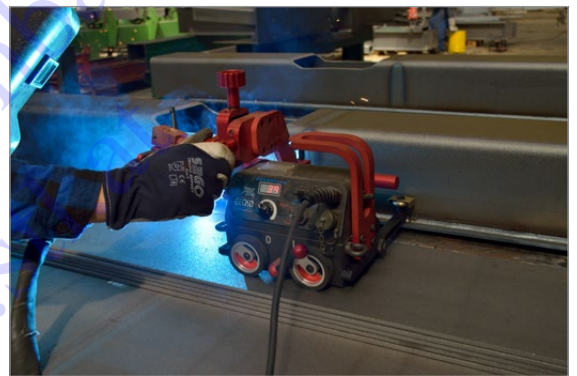


Vielseitige Anwendungen einschließlich Einsatz außerhalb der Position:



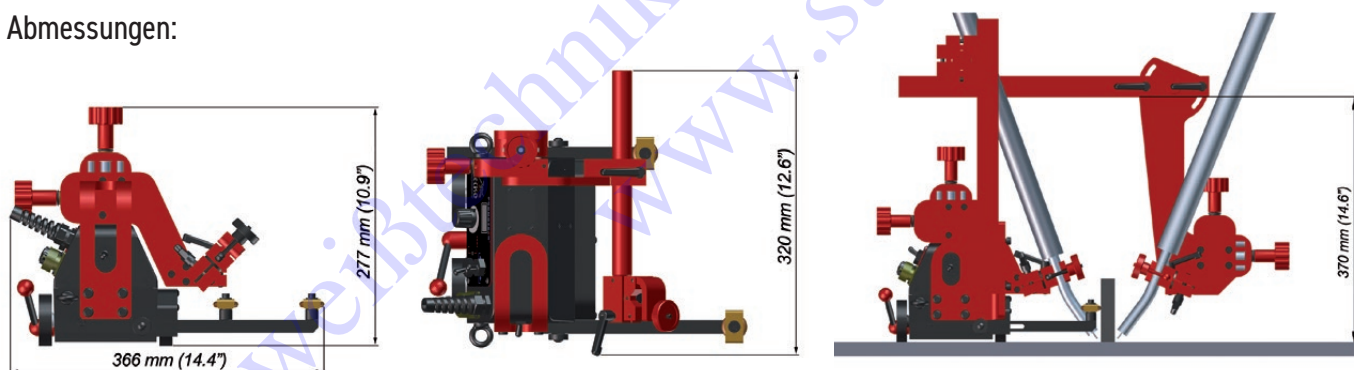
■ Hauptmerkmale und Vorteile von Gecko Schweißtraktor:

- Kompakter und leichter Aufbau mit robustem Aluminium-Gussgehäuse
- Bequeme Stromversorgung 115-230 V, 50-60 Hz oder 42 V, 50-60 Hz
- Positive magnetische Traktion erlaubt den Einsatz außerhalb der Position
- Der Magnet-Ein/Aus-Hebel ermöglicht ein einfaches Einrichten und Einstellen am Werkstück
- Wartungsfreier Allradantrieb mit Schneckengetriebe
- Hitzebeständige Silikonrädern
- Schnellspann-Brennerhalter für verschiedene Arten von MIG/MAG-Brennern mit Durchmessern von 16-22 mm; optional bis 35 mm
- Präzise Brenneinstellung mit Schneckenantrieb im Kreuzschlitten
- Multifunktionale LED-Anzeige - Voreinstellung von Fahrgeschwindigkeit, Einheiten, Fehlercodes
- Ein Geschwindigkeitsregelungssystem mit geschlossenem Regelkreis stabilisiert die Fahrgeschwindigkeit. Schweißfehler und kostspielige Nacharbeiten werden vermieden
- Gleichmäßige Wärmeeinbringung reduziert Verzerrungen
- Reduziert überflüssigen Zusatzwerkstoff - verhindert übermäßigen Verbrauch
- Das automatische Lichtbogen-Ein/Aus-System löst gleichzeitig das Schweißen mit Bewegung aus
- Vorbereitet zwei Brenner zu tragen und zu steuern
- Selbstführende Rollenarme machen die Schiene überflüssig
- Mehrflächenführung mit benutzerfreundlicher Einstellung der Traktorposition
- Verbesserte Arbeitsumgebung - Abstand des Bedieners von Hitze und Abgasen
- Plasmaschneiden möglich



TECHNISCHE SPEZIFIKATION	GECKO	GECKO HS
Stromspannung	1~ 115-230 V, 50-60 Hz 42 V, 50-60 Hz	1~ 115-230 V, 50-60 Hz 42 V, 50-60 Hz
Leistung	20 W	20 W
Schweißposition (nach EN ISO 6947 und AWS/ASME)	PA / 1F / 1G PB / 2F PC / 2G PD / 4F PE / 4G PG / 3F / 3G (Händler kontaktieren)	PA / 1F / 1G PB / 2F PC / 2G PD / 4F PE / 4G
Durchmesser des Brenners	16-22 mm; up to 35 mm option	16-22 mm; up to 35 mm option
Mindestradius der gekrümmten Werkstückoberfläche	1000 mm	1000 mm
Mindeststärke des Werkstücks	4 mm	4 mm
Bodenabstand	4 mm	4 mm
Horizontale Ziehkraft	150 N	150 N
Vertikale Ziehkraft	100 N	N/A (nicht anwendbar)
Einstellbereich Kreuzschlitten	0-35 mm auf und ab, links-rechts	0-35 mm auf und ab, links-rechts
Horizontale Geschwindigkeit	0-110 cm/min	5-220 cm/min
Vertikale Geschwindigkeit	0-100 cm/min	N/A (nicht anwendbar)
Gewicht	8 kg	8 kg
SchweißEinstellungsspeicher	1 (zuletzt verwendet)	1 (zuletzt verwendet)
Produkt-Code (115-230 V, 50-60 Hz, Stecker EU)	WOZ-0466-10-20-00-0	WOZ-0528-10-20-00-0
Produkt-Code (115-230 V, 50-60 Hz, Stecker UK)	WOZ-0466-10-10-00-0	WOZ-0528-10-10-00-0
Produkt-Code (42 V, 50-60 Hz)	WOZ-0621-10-04-00-0	WOZ-0622-10-04-00-0

Abmessungen:

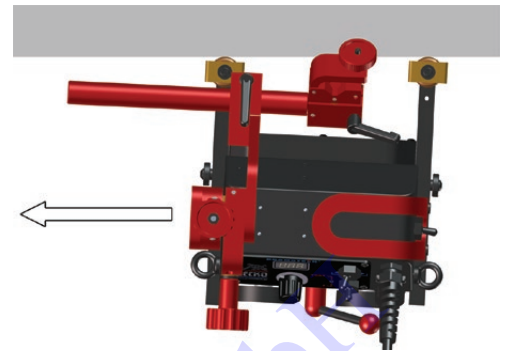


1. Antriebseinheit mit Bedienfeld
2. Abschalthebel der magnetischen Adhäsion
3. Schweißkontakt/Lichtbogenzündbuchse
4. Stromversorgungsanschluss
5. Verstellbarer Führungsarm
6. Schnellspann-Brennerhalter
7. Hauptstromschalter (0/1)
8. Querschlitten-Baugruppe



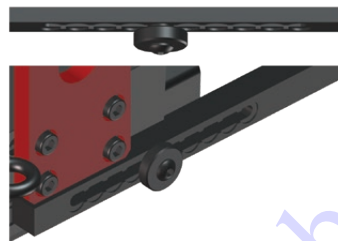
Die neuen verbesserten Führungsarme machen die Positionierung des Schweißtraktors noch einfacher

- 7 verschiedene Führungstypen sind für verschiedene Schweißanwendungen und Positionen vorgesehen
- Eine Reihe von Befestigungsnuten sichern eine komfortable Bedienung
- Ermöglichen eine einfachere, leichtere und gleichmäßige Einstellung des Herausragens der Führungsarme
- Sichern das richtige Kippen des Traktors in seiner Bewegungsrichtung
- Halten Sie einen dauerhaften Kontakt mit dem Werkstück
- Erlaubt intervall oder kontinuierliche Einstellung der Führungsarme

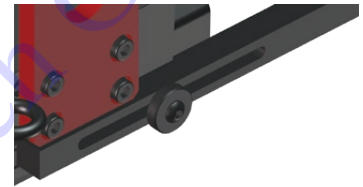


Jeder neue Führungsarm hat nur auf einer Seite eingekerbte Nuten.

Alle Arten von Führungsarmen sind in Paaren von 2 Stück erhältlich: rechts und links.

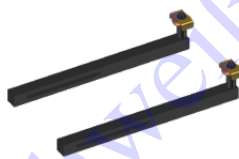


Intervall Winkeleinstellungen der herausragenden Führungsarme

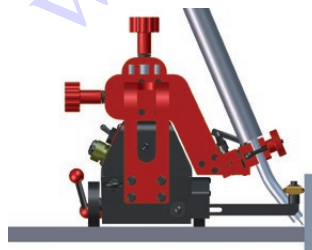


Kontinuierliche Gradeinstellung zeigt an, wie weit der Führungsarm herausragt

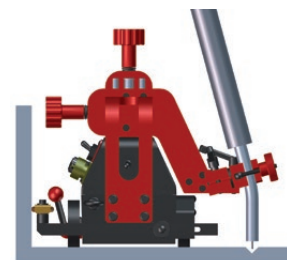
Standardzubehör:



PRW-0466-67-00-00-0
Standardführungsarme (2 Stück)



KBL-0466-17-00-00-0
Doppel-Bogen-Zündkabel von 6,5 m



UCW-0466-04-00-00-0
Torch Klemmsatz für Brennerhalter mit langer Stange



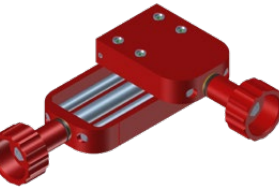
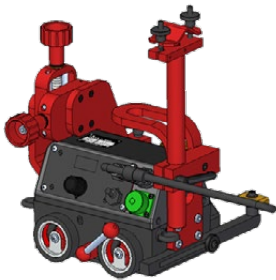
PWD-0466-18-00-00-0 (230 V CEE)
PWD-0466-16-00-00-0 (115 V USA)
PWD-0466-23-00-00-0 (115 V UK)
Netzkabel 3 m



Optionales Zubehör für eine Vielzahl von Anwendungen:



PDT-0466-55-00-00
Kabelanker



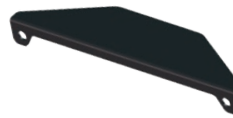
ZSP-0466-46-00-00-1
Erweiterter Kreuzschlitten
0-76 mm auf und ab
0-35 mm links-rechts



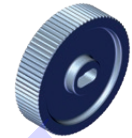
PRD-0466-43-00-00-0
Verlängerungsarm für
Brenner



URZ-000001
Fallschutzgerät



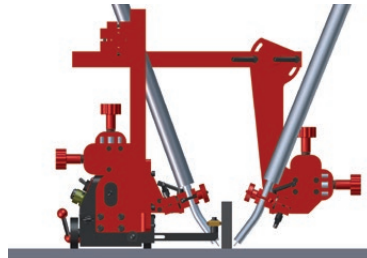
OSL-0466-29-00-00-0
Display-Schutzschild



KOL-0466-72-00-00-0
Edelstahl Antriehsrad



PDT-0466-40-00-00-0
Doppel-Brenner-Befestigung



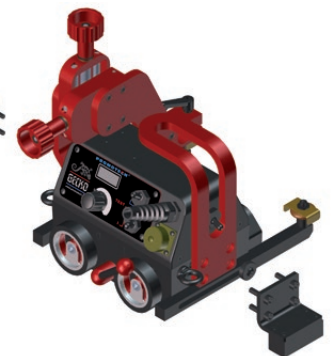
WLK-0476-20-01-00-0
Spannvorrichtung für kurze
Stange



BLO-0466-44-01-00-0
Magnetblöcke (vorne) M5x25



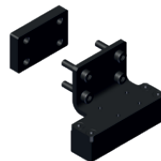
BLO-0466-47-01-00-0
Magnetblöcke (vorne) mit
erhöhter Leistung M5x25



ZRZ-0466-19-00-00-0
Brennerklemme 22-35 mm



BLO-0466-45-01-00-0
Magnetblöcke (Rückseite) M6x25
inkl. zusätzlicher Distanzplatte nur
für Gecko Battery erforderlich

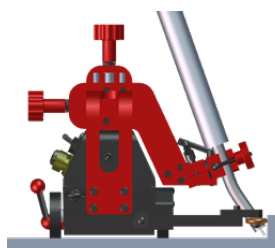


BLO-0466-48-01-00-0
Magnetblöcke (Rückseite) mit
erhöhter Leistung M6x25

Optionales Zubehör für die Mehrflächenführung und weiteren Anwendungen:

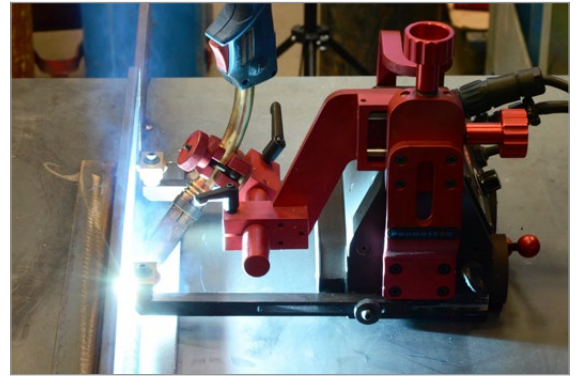
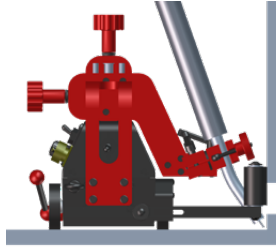


PRW-0466-65-00-00-1
Niedrige Führungsarme (2 Stück)

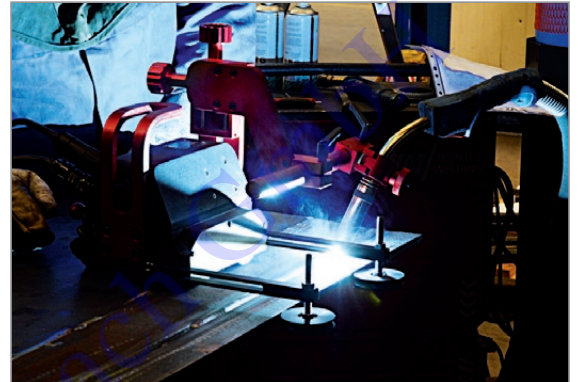
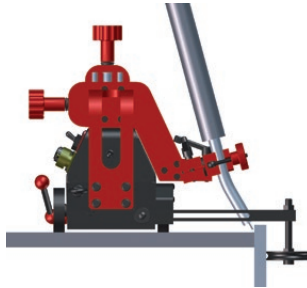




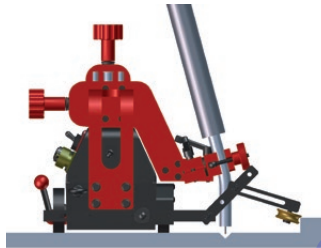
PRW-0466-66-00-00-1
Hohe Führungsarme (2 Stück)



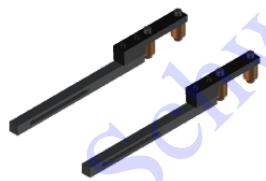
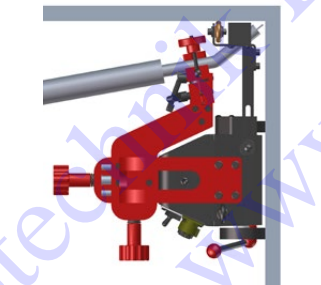
PRW-0466-41-00-00-1
Kantenverfolgende Führungsarme (2 Stück)



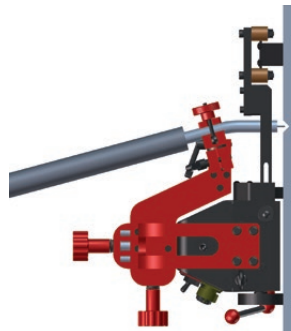
PRW-0466-42-00-00-1
Einstellbare Führungsarme (2 Stück)



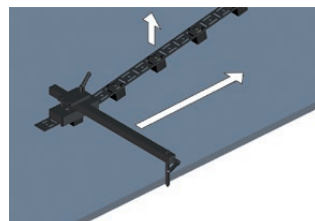
PRW-0466-52-00-00-1
Magnetführungsarme (2 Stück)

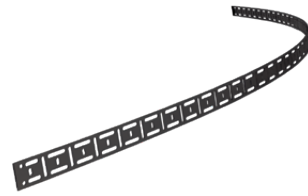


PRW-0466-50-02-00-1
Spurverfolgende Führungsarme (2 Stück)



UST-0466-53-00-00-0
Führungseinstellwerkzeug zum
Positionieren der Schiene parallel zur
Kante

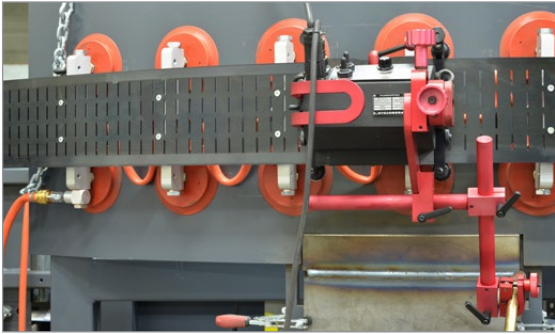




Lange flexible Schiene 185 cm 1 St.
Minimaler Krümmungsradius von 1,0 m
PRW-0466-50-01-0-0

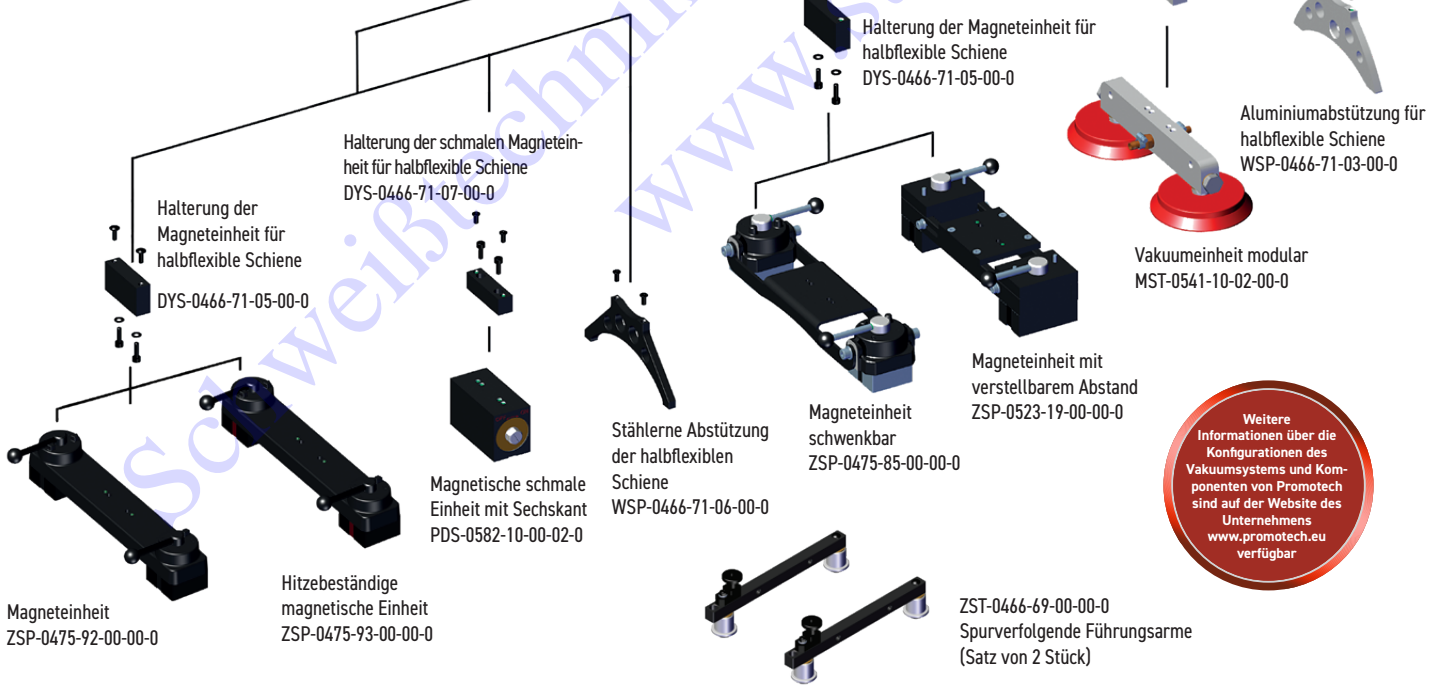
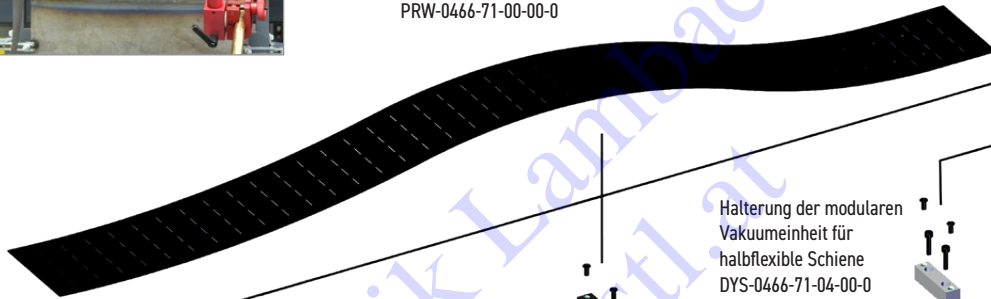


Magnetblock für flexible Schienen Box
10 Stück
BL0-0466-68-00-0-0



Abhängig von der Art der verwendeten Befestigungseinheiten mit flexiblem Fahrweg sind Gecko und Gecko HS Schweißtraktor für Anwendungen mit Kohlenstoffstahl, Edelstahl und Aluminium geeignet.

Laznge flexible Schiene 1,88 m
Minimaler Krümmungsradius von 1,25 m
PRW-0466-71-00-00-0



Weitere Informationen finden Sie unter www.promotech.eu



Änderungen der Angaben ohne vorherige Ankündigung vorbehalten. 21.08



SCHWEISSTECHNIK LAMBACH
GmbH

Schweiss-, Schneid-, und Wärmetechnik - Spezialwerkstätte und Gaselager

