

## PRO-40 PBS | ROHRANFASMASCHINE

PRO 40 PBS ist zum Anfasen und Plandrehen von Rohren bzw. Behältern in einem Durchmesserbereich von 200 mm bis 1000 mm (8-40") ausgelegt.

Hochgeschwindigkeits-Fräskopf mit austauschbaren Wendeschneidplatten ermöglicht eine effektive und effiziente Bearbeitung mit Fasenbreiten bis zu 45 mm (1-3/4") und Winkeln zwischen 0° und 60°.

Als Option steht Innenfasen und Vorbereitung der J-Fuge zur Verfügung.



Die Verwendung des Hochleistungsfräskopfes in PRO 40 PBS bietet im Vergleich zur herkömmlichen Einzelpunktbearbeitung genaue Anfasungen in einem Bruchteil der Zeit. Diese Funktion spart Zeit und Geld durch hervorragende Effizienz.

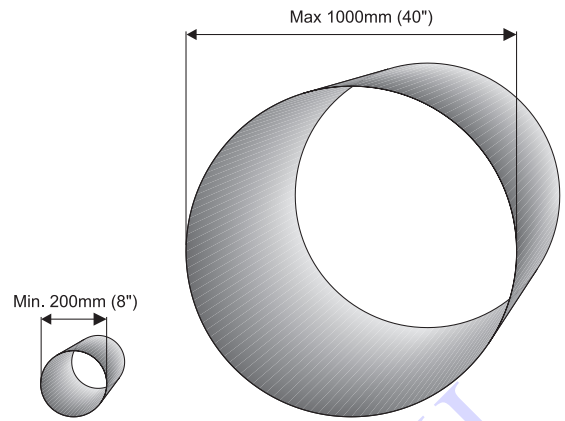


## PRO 40 PBS Technische Spezifikation

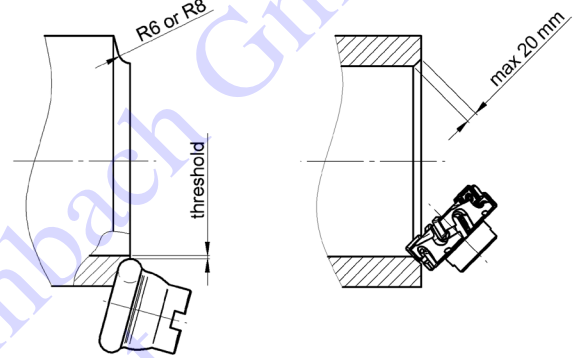
Stromversorgung	1~ 208 - 230 V, 50/60 Hz 3~ 208 - 230 V, 50/60 Hz
Außendurchmesserbereich der Rohre	200-1000 mm (8"-40") Rohre länger als 830 mm; 200-600 mm (8"- 23-5/8") Rohre von 400-830 mm Länge
Maximales zulässiges Rohrgewicht	10 000 kg (22 000 lbs)*, wenn die aktive Stütze mit optionalen Stahlrollen ausgestattet ist
Min. Rohrwandstärke	5 mm (3/16")
Rohrbefestigung	Mechanisch mit Kette
Vorschubgeschwindigkeit	100-1100 mm/min
Fasenwinkel	0-60° mit kontinuierlicher Winkeleinstellung
Max. AD Fasenbreite	45 mm (1-3/4")
Max. ID Fasenbreite	5 mm (1/4") Standard, bis zu 20 mm (13/16") - Option
Anfasen J-Fase	YES - Option
Fasenradius J-Fase	0.24 in./6 mm oder 0.31 in./8 mm
Produkt-Code	UKS-0436-10-20-00-1

\* 6000 kg (13 200 lbs) für Kunststoffrollen der aktiven Stütze (Standard)

Durchmesserbereich von 200 mm bis 1000 mm (8-40")



Bedienung mit optionalen Fräsköpfen



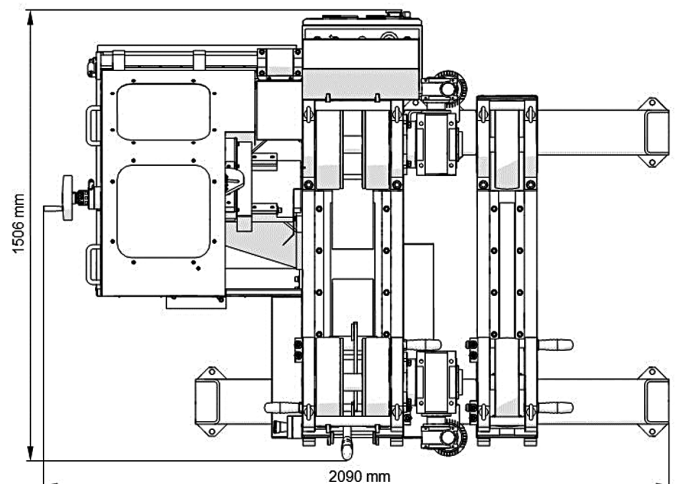
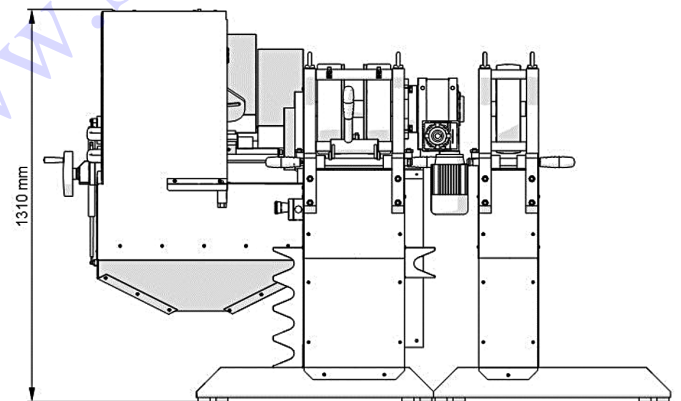
## Standard-Lieferumfang:

- stationäre Rohranfasmaschine
- aktive Stütze (mit Kunststoffrollen)
- passive Stütze (mit Stahlrollen)
- Standard-Fräskopf mit 7 Wendeschneidplatten
- Satz von Führungsketten
- 10 mm Sechskantschlüssel
- 8 mm Sechskantschlüssel
- 5 mm Sechskantschlüssel
- torx T15P Schraubendreher
- Bedienungsanleitung
- Holzkasten



Benutzerfreundliches Bedienfeld

Gesamtabmessungen:

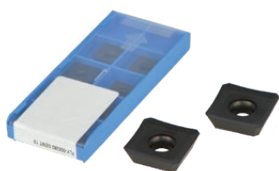


## Anfasen - Standardzubehör

---



GLW-000013  
Standard-Fräskopf  
(7 Wendeschneidplatten  
erforderlich)



PLY-000282  
Wendeschneidplatten zum Fasen  
1 St. (verkauft 10 St./Box)



PLY-000591  
Wendeschneidplatte HD zum Fasen 1 St.  
(verkauft 10 St./Box)



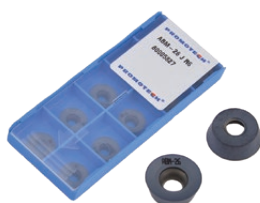
SRB-000311  
Befestigungsschraube für  
Wendeschneidplatten  
PLY-000282/ PLY-000591

## Option für Anfasen J-Fase

---



GLW-000014  
Fräskopf J-Fase R6  
(6 Wendeschneidplatten R6 erforderlich)



PLY-000422  
Wendeschneidplatte J-Fase R6  
Endvorbereitung  
1 St. ( VE 10 St./Box )



SRB-000297  
Befestigungsschraube für  
Wendeschneidplatten  
PLY-000422



GLW-000015  
Fräskopf J-Fase R8  
(5 Wendeschneidplatten R8 erforderlich)



PLY-000424  
Wendeschneidplatte J-Fase R8  
Endvorbereitung  
1 St. ( VE 10 St./Box )



SRB-000367  
Befestigungsschraube für  
Wendeschneidplatten  
PLY-000424

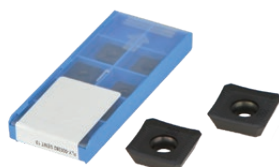


## Innenfasen - Option

---



GLW-0436-19-00-0-0  
Fräskopf für Innenfasen



PLY-000282  
Wendeschneidplatten zum Fasen  
1 St. (verkauft 10 St./Box)



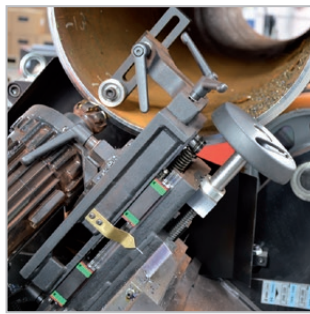
SRB-000311  
Befestigungsschraube für  
Wendeschneidplatten  
PLY-000282

## Anfasen kurzer Rohre - Option



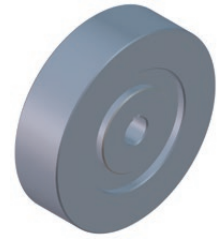
DCS-0436-99-00-00-0  
Spannvorrichtung für kurze Rohre von 400-830 mm Länge

## Anfasen ovaler Rohre - Option



WSP-0436-24-00-00-0  
Verfolgungsgerät für ovale Rohre  
Erhältlich entweder mit einer brandneuen Maschine oder zum Nachrüsten

## Anfasen von Rohren bis 10 Tonnen - Option



KOL-0436-23-00-00-0  
Stahlrolle für Aktivrohr  
Stütze 1 St. (4 St. erforderlich)

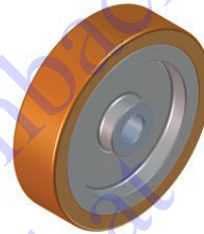
## Edelstahlfasen - Option



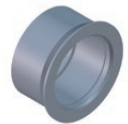
LNC-0436-25-01-00-0  
Satz von Führungsketten für Edelstahl



DCS-0436-25-10-00-0  
Klemmvorrichtung für kurze Edelstahlrohre



KOL-000077  
Rad mit einem Vulkollan Reifen  
1St. (2 St. erforderlich)



RLK-0436-25-11-00-0  
Edelstahlrolle für ein Verfolgungsgerät für ovale Rohre

## Funktionen und Vorteile



Schutzabdeckungen und interne Beleuchtung erhöhen Sicherheit und Komfort des Bedieners



Einstellbare Kette (ø 200-1000 mm) sorgt für positive axiale Drehung



Hochleistungs-Einstellrohr Stütze (ø 200-1000 mm)

Mitglied im DVS - Deutscher Verband für Schweißen und verwandte Verfahren e. V.



# SCHWEISSTECHNIK LAMBACH

GmbH

Schweiss-, Schneid-, und Wärmetechnik - Spezialwerkstätte und Gaselager

