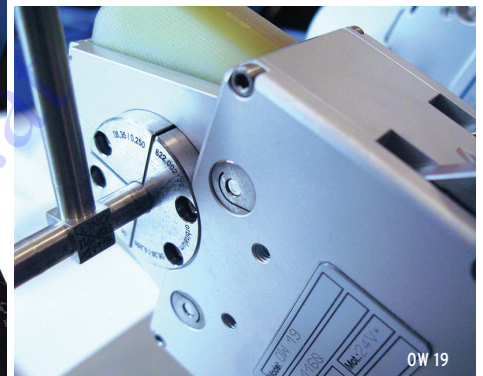


ORBIWELD 12, ORBIWELD 19

Mikroschweißköpfe

Extrem schmale Bauform und dennoch hohe Belastbarkeit durch intensive Wasserkühlung. Mit den geringen Abmessungen sind die Mikroschweißköpfe OW 12 und OW 19 ideal für Anwendungen unter beengten Platzverhältnissen, wie z.B. in der Halbleiterindustrie, Luft- und Raumfahrt, Pharmazie und der Reinstwasserversorgung. Ideal zum Verschweißen aller gängigen Mikrofittinge.



ORBIWELD 12:

- Der OW 12 bietet mit seiner extrem kompakten Bauform und den unterschiedlichen Spannkassetten eine einzigartige Funktionsvielfalt sowie durch die Wasserkühlung eine bei Schweißköpfen dieser Baugröße bisher nicht gekannte, hohe Einschaltdauer
- Schnellwechselsystem für Spannkassetten
- Über ein in die robuste und stabile Alugriffschale des Schweißkopfes integriertes Bedienfeld sind alle für das Schweißen wichtigen Befehle zur Stromquelle übertragbar, so dass keine zusätzliche Fernbedienung benötigt wird
- Extrem schmale Spannkassette (Typ "A") für das Schweißen von Mikrofittingen und für andere Anwendungen mit sehr begrenzten Einspannlängen
- Breite Spannkassette (Typ "B") mit wechselbaren Spanneinsätzen für Standardanwendungen

- Die abnehmbaren Spannkassetten ermöglichen ein genaues Ausrichten der zu verschweißenden Teile, auch unter sehr beengten Platzverhältnissen

ORBIWELD 19:

- Durch den 3-geteilten Spannmechanismus kann der Kopf unter engsten Verhältnissen aufgespannt werden, da auch im geöffneten Zustand keine Teile über die Kopfkantur hinausragen. Zudem ist ein exaktes und versatzfreies Ausrichten der zu verschweißenden Teile sichergestellt
- Über ein in die robuste und stabile Alugriffschale des Schweißkopfes integriertes Bedienfeld sind alle für das Schweißen wichtigen Befehle zur Stromquelle übertragbar, so dass keine zusätzliche Fernbedienung benötigt wird

Einsatzmöglichkeiten	Mikrofitting-an-Mikrofitting	Mikrofitting-an-Rohr	Rohr-an-Rohr	Vorteile
OW 12: Wechselspannkassetten, Typ "A" (schmal)	x	x	x	Hohe Flexibilität durch schmale Bauweise
Wechselspannkassetten, Typ "B" (breit)			x	Geringe Kosten durch austauschbare Spanneinsätze
Spannkassetten, Typ "C" (Mikrofittinge)	x	x	x	Formschlüssige Aufnahme von Mikrofittingen für genaues Ausrichten



SCHWEISSTECHNIK LAMBACH

GmbH

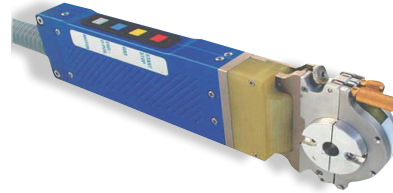


Schweis-, Schneid-, und Wärmetechnik - Spezialwerkstätte und Gaselager

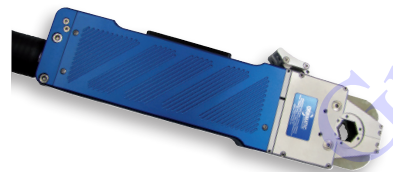
ANWENDUNGSBEREICH	ORBIWELD 12	ORBIWELD 19
Code	821 000 001	822 000 001
Rohr-AD, min. - max.	3,0 - 12,7 mm 0.118" - 0.500"	3,0 - 19,05 mm 0.118" - 0.750"
Elektrorendurchmesser	1,0 mm 0.039"	1,0 / 1,6 mm 0.039" / 0.063"
Gewicht	5,7 kg 12.6 lbs	7,5 kg 16.5 lbs
Schlauchpaketlänge	7,5 m 24.6 ft	7,5 m 24.6 ft
LIEFERUMFANG		
Inklusive:	<ul style="list-style-type: none"> • 1 Mikroschweißkopf ORBIWELD 12 oder ORBIWELD 19 • 1 Transportkoffer • 1 Werkzeugset • 1 Betriebsanleitung und Ersatzteilliste 	
Passendes Zubehör (optional erhältlich):	<ul style="list-style-type: none"> • Wechselspannkassetten zu OW 12, Typ "A" (schmal) • Wechselspannkassette zu OW 12, Typ "B" (breit) • Spanneinsätze zu OW 12, Typ "B" (breit) • Spannkassetten zu OW 12, Typ "C" • Spanneinsätze zu OW 19 • ESG Elektroden-Schleifgeräte • ORBmax Restsauerstoffmessgerät • ORBIPURGE Formierset • Schlauchpaketverlängerungen • Inspektions-Set • WS2 Wolframelektroden 	



ORBIWELD 12 mit schmaler Spannkassette (Typ "A")



ORBIWELD 12 mit breiter Spannkassette (Typ "B")



ORBIWELD 19

ORBIWELD 12	DIMENSION		ELEKTRODENABSTAND					
			KASSETTE TYP "A"		KASSETTE TYP "B"		KASSETTE TYP "C"	
	[MM]	[INCH]	[MM]	[INCH]	[MM]	[INCH]	[MM]	[INCH]
Abmessung "A1"	4,25	0.167	6,35	0.250	15,60	0.614	22,79	0.897
Abmessung "A2"	3,75	0.148	5,85	0.230	15,10	0.594	21,91	0.863
Abmessung "B"	7,62	0.300	12,20	0.480	30,70	1.209	44,70	1.760
Abmessung "C"	73,00	2.874						
Abmessung "D"	36,50	1.437						
Abmessung "E"	27,50	1.083						
Abmessung "F"	49,00	1.929						
Abmessung "G"	253,00	9.961						
Abmessung "H"	59,00	2.323						
Abmessung "I"	26,00	1.024						
Abmessung "J"	30,00	1.181						
Abmessung "K"	59,00	2.323						

ORBIWELD 19	DIMENSION		ELEKTRODENABSTAND			
			SPANNEINSATZ TYP "S"		SPANNEINSATZ TYP "W"	
	[MM]	[INCH]	[MM]	[INCH]	[MM]	[INCH]
Abmessung "A1"	12,00	0.472	12,80	0.504	16,50	0.650
Abmessung "A2"	12,00	0.472	11,70	0.461	17,50	0.689
Abmessung "B"	24,50	0.965	24,50	0.965	34,00	1.339
Abmessung "C"	66,00	2.598				
Abmessung "D"	33,00	1.299				
Abmessung "E"	35,20	1.386				
Abmessung "F"	45,00	1.772				
Abmessung "G"	312,00	12.283				
Abmessung "H"	76,00	2.992				
Abmessung "I"	34,00	1.339				
Abmessung "J"	35,00	1.378				
Abmessung "K"	71,00	2.795				

