



ORBICAR W Fahrwagen mit integrierter Wasserkühlung

Wasserkühlsysteme zu ORBIMAT

ORBICAR W Fahrwagen mit integrierter Wasserkühlung

Der ORBICAR W Fahrwagen ist aufgrund seiner integrierten Wasserkühlung die perfekte Ergänzung zu den Orbitalum 300 A-Stromquellen. Neben der Wasserkühlung ist der Fahrwagen mit einer praktischen Gasflaschenhalterung ausgestattet. Der Tank enthält bei Anlieferung bereits 8 Liter (2.11 gal) der OCL-15 Kühlflüssigkeit (siehe Seite 13).

TECHNISCHE DATEN		ORBICAR W FAHRWAGEN	
Wassertankinhalt		8 l / 2.11 gal	
Kühlungsart		Umluftkühlung	
Abmessungen (lxbxh)		107 x 52,5 x 113 cm 42.1" x 20.7" x 44.5"	

ARTIKEL	PASSEND ZU ORBIMAT	CODE	KG
ORBICAR W Fahrwagen mit integrierter Wasserkühlung	300 CA, 300 CA AC/DC, 300 CB, 300 CA AVC/OSC	884 000 002	58,200
ORBICAR W Fahrwagen mit integrierter Wasserkühlung*	165 CA*, 165 CB*	884 000 004	58,200

* ORBIMAT 165-Stromquellen müssen im Werk modifiziert werden.



ORBICOOL Active

ORBICOOL Active

Sehr effizientes Kompressorkühlgerät mit konstanter und einstellbarer Wassertemperatur. Besonders für Schweißanlagen in der Serienproduktion geeignet.

Im Lieferumfang enthalten sind 2 Kanister à 2 Liter (0.53 gal) der OCL-15 Kühlflüssigkeit (siehe Seite 13).

Passend zu allen* ORBIMAT-Orbitalschweißstromquellen.
Nicht einsetzbar in Kombination mit dem ORBICAR S-Fahrwagen.

TECHNISCHE DATEN		ORBICOOL ACTIVE	
Kühlleistung		0,81 kW / 1.09 hp	
Anschlussleistung		0,58 kW / 0.78 hp	
Maximale Stromaufnahme		6,2 A	
Netzspannung		230 V, 50 Hz	
Wassertankinhalt		6 l / 1.59 gal	
Kühlungsart		Kompressorkühlung	
Abmessungen (lxbxh)		565 x 440 x 335 mm 22.2" x 17.3" x 13.2"	

ARTIKEL	CODE	KG
ORBICOOL Active für ORBIMAT 165 CA/CB*	889 000 001	40,000
ORBICOOL Active für ORBIMAT 300 CA/CB	889 000 002	40,000

* ORBIMAT 165-Stromquellen müssen im Werk modifiziert werden.

Sonstiges Zubehör zu ORBIMAT

ORBITWIN Umschaltgeräte

Zur Steigerung der Produktivität ist die Umschalteinheit ORBITWIN erhältlich, mit der 2 Schweißköpfe am ORBIMAT wechselseitig betrieben werden können. Durch Betätigung der jeweiligen Starttaste des verwendeten Schweißkopfes wird automatisch das vorher zugeordnete Programm vom Speicher aufgerufen. Der jeweils nicht benutzte Schweißkopf ist verriegelt und kann bereits für die nächste Schweißung vorbereitet werden.

Inkl. aller Verbindungsleitungen und Schläuche.



ORBITWIN 300 Umschaltgerät

ARTIKEL	PASSEND ZU ORBIMAT	CODE	KG
ORBITWIN 165 CB Umschaltgerät	165 CB	860 000 001	8,800
ORBITWIN 165 CA Umschaltgerät	165 CA	861 000 001	8,800
ORBITWIN 300 Umschaltgerät	300 CA, 300 CA AC/DC, 300 CB	876 000 001	8,800

ORBICAR S Fahrwagen

Der ORBICAR S ist ein praktischer Fahrwagen mit Ablageboden und Befestigungsmöglichkeit für eine Gasflasche. Der Fahrwagen kann mit allen Stromquellen der ORBIMAT-Serie genutzt werden. Häufig wird dieser Fahrwagen in Verbindung mit Orbitalum 165 A-Orbitalschweißstromquellen eingesetzt.



ORBICAR S Fahrwagen

TECHNISCHE DATEN	ORBICAR S FAHRWAGEN
Abmessungen (lxbxh)	107 x 52,5 x 113 cm 42.1" x 20.7" x 44.5"

ARTIKEL	CODE	KG
ORBICAR S Fahrwagen	884 000 001	19,100

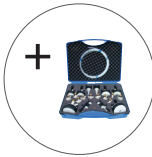
Stabiler Transportkoffer

Mit Rollen. Schützt die Stromquelle beim Transport. Ideal für den Baustelleneinsatz.



Stabiler Transportkoffer
(ORBIMAT 300 CA nicht im Lieferumfang enthalten)

ARTIKEL	PASSEND ZU ORBIMAT	CODE	KG
Transportkoffer 165	165 CA, 165 CB	875 050 002	17,500
Transportkoffer 300	300 CA, 300 CA AC/DC, 300 CB	874 050 001	20,800



BUP Control Box (inkl. ORBIPURGE Formierset)

BUP Control Box

Bei den Stromquellen der ORBIMAT CA-Baureihe besteht in Verbindung mit dem BUP Control-Zusatzgerät (BUP = Backup Pressure Control) die Möglichkeit, den Formiergasdruck im Innenrohr über einen Drucksensor zu regeln, wodurch der sonst oft störende Einfall der Schweißnaht in der Wannelage nahezu vollständig kompensiert wird. Dabei wird der Formiergasdruck zwischen einem programmierbaren Minimal- und Maximalwert in Abhängigkeit von der Elektrodenposition vom System während des Schweißens automatisch verändert.

Inkl. ORBIPURGE Formierset für Rohrinneindurchmesser 12 - 110 mm (0.472" - 4.331"), siehe Seite 70.

ARTIKEL	PASSEND ZU ORBIMAT	CODE	KG
BUP Control Box	165 CA, 300 CA	886 000 001	2,700



Soft-/Hardware-Paket

Soft-/Hardware-Paket

Passend zu allen ORBIMAT-Orbitalschweißstromquellen.

Zur externen Programmierung und Datendokumentation, bestehend aus:

- 1 CompactFlash Card zur Datenübertragung zwischen Maschine und PC. Zur Speicherung von Schweißdatenprotokollen oder zur Erweiterung des Programmspeichers. Speicherkapazität von bis zu 5.000 Schweißprogrammen.
- 1 USB-Kartenlesegerät zum Auslesen der CompactFlash Card am PC.
- Software ORBIPROG_CA. Erlaubt das Speichern und Drucken von Programmen und Protokollen am PC. Konvertierung aller Daten ins PDF- und Excel-Format. Außerdem können Programme aus den Orbitalum-Maschinen der C-Reihe (z.B. ORBIMAT 160 C) mit Hilfe der Software in das CA-Format konvertiert werden. Die Parameter der CA-Programme sind über die Software editierbar und können nach der Bearbeitung wieder an die Maschine übertragen und dort verwendet werden.

ARTIKEL	CODE	KG
Soft-/Hardware-Paket	875 050 003	0,488



CompactFlash Card

CompactFlash Card

Zur Speicherung von Schweißdatenprotokollen oder zur Erweiterung des Programmspeichers (beim Kauf des Soft-/Hardwarepaketes ist bereits 1 CompactFlash Card im Lieferumfang enthalten).

Speicherkapazität von bis zu 5 000 Schweißprogrammen.

ARTIKEL	CODE	KG
CompactFlash Card	875 012 056	0,010



Fernbedienung mit Kabel

Fernbedienung mit Kabel

Passend zu allen ORBIMAT-Orbitalschweißstromquellen (die Fernbedienung ist beim ORBIMAT 300 CA AVC/OSC bereits im Lieferumfang enthalten).

Wird nicht benötigt beim Anschluss von geschlossenen Orbitalschweißköpfen.

ARTIKEL	KABELLÄNGE [M]	KABELLÄNGE [INCH]	CODE	KG
Fernbedienung mit Kabel	7,5	24.6	875 050 001	1,350

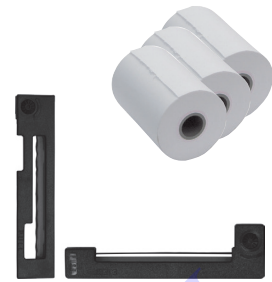
Verbrauchsmaterialien zu ORBIMAT

Ersatzpapierrollen und -farbbandkassetten

Für internen ORBIMAT-Systemdrucker.
Passend zu allen ORBIMAT-Orbitalschweißstromquellen.

1 Papierrolle und 1 Farbbandkassette sind bereits im Lieferumfang der ORBIMAT-Stromquellen enthalten.

ARTIKEL	CODE	KG
Papierrollen Einbaudrucker, 3er Pack	875 050 017	0,150
Farbbandkassette Einbaudrucker CA	875 030 004	0,010
Farbbandkassette Einbaudrucker CB	875 030 002	0,020



Ersatzpapierrollen und -farbbandkassetten

OCL-15 Kühlflüssigkeit

Frostschutz-Fertigmischung für ORBIMAT-Stromquellen und -Kühlgeräte, um das Gefrieren des Kühlwassers zu vermeiden. Schützt bis zu -15 °C (5 F) Außentemperatur. Hohe Lebensdauer der Komponenten im Kühlkreislauf durch sehr hohe Korrosionsschutzmerkmale und hohen pH Wert. Sehr gute Zündeigenschaften durch geringe elektrische Leitfähigkeit. Kühlflüssigkeit farblos.

Einsetzbar mit ORBICAR W, ORBICOOL Active, ORBIMAT 165 CB und ORBIMAT 165 CA.

1 Kanister ist bereits im Lieferumfang der ORBIMAT 165 CA-Stromquellen enthalten.

ARTIKEL	AUSFÜHRUNG	CODE	KG
OCL-15 Kühlflüssigkeit	Kanister à 2 l (67.6 fl oz)	875 030 015	2,220



OCL-15 Kühlflüssigkeit

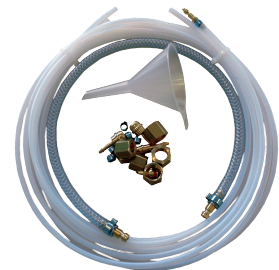
Schlauchanschluss-Set ORBIMAT

1 Anschluss-Set ist bereits im Lieferumfang der ORBIMAT-Stromquellen enthalten.

Bestehend aus:

- Teflon-Gasschlauch
- Ohr-Klemmen mit Einlagering
- Schlauchtüllen 3/8"
- Wasserschlauch für Tankentlüftung
- Gasstecker-Eingang
- Überwurfmuttern 3/8"
- Schlauchtüllen 1/4"
- Überwurfmuttern 1/4"
- Trichter

ARTIKEL	CODE	KG
Schlauchanschluss-Set ORBIMAT	875 030 018	0,445



Schlauchanschluss-Set ORBIMAT

Sonstiges Zubehör zum Orbitalschweißen

- ESG Elektroden-Schleifgeräte, siehe Seite 63
- ORBmax Restsauerstoffmessgerät, siehe Seite 68
- ORBIPURGE Formierset, siehe Seite 70
- Doppeldruckminderer, siehe Seite 71
- Inspektions-Set, siehe Seite 71
- WS2 Wolframelektroden, siehe Seite 71
- WIG-Handbrenner für ORBIMAT, siehe Seite 72